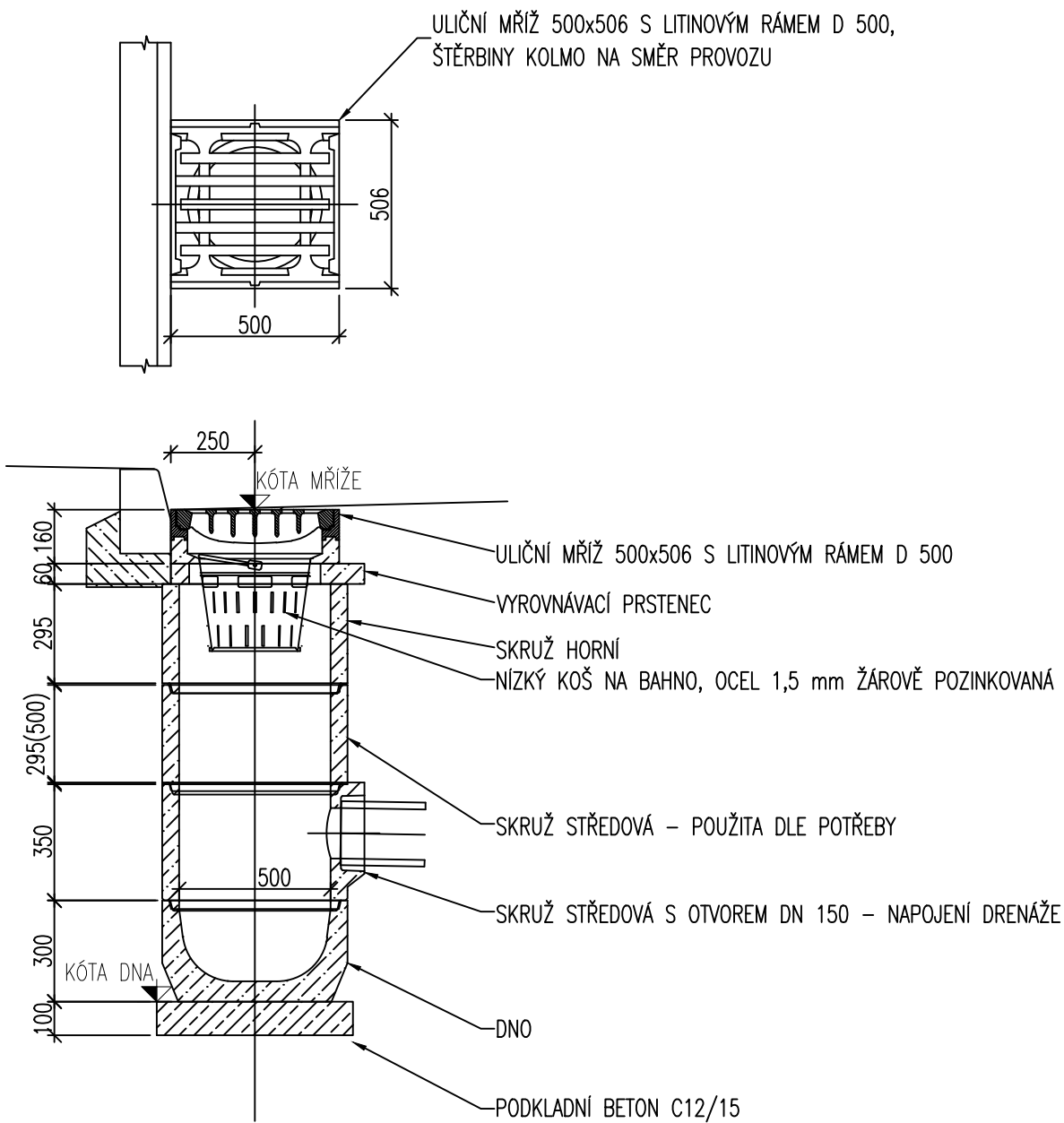



VZOROVÁ ULIČNÍ VPUST
M 1:20



POZNÁMKA
Všechny rozměry musí být ověřeny na stavbě.

Výškový systém Balt p.v. Souřadný systém S-JTSK

6			
5			
4			
3			
2			
1			
REVIZE	POPIS	DATUM	SCHVÁLIL

<div>Sweco a.s.</div> <div>Hudcova 487/76a, 612 00 Brno</div> <div>IČO: 26475081 www.sweco.cz</div> <div>SWECO</div>	VYPRACOVAL	Ing. Eva Göpfertová	
	PROJEKTANT	Ing. Eva Göpfertová	
	HL. PROJEKTANT	Ing. E. Ščerbová	
	TECH. KONTROLA	Ing. Ondřej Kyp	
	ŘEDITEL DIVIZE	Ing. M. Jonšta	
OBJEDNATEL: <div>Statutární město Brno</div> <div>Dominikánské náměstí 196/1, 602 00 Brno</div>	ČÍSLO ZAKÁZKY	22 4185 01 01	
	STUPEŇ	DPS	
Stavba 06 Železniční uzel Brno – městská infrastruktura Ulice Bulvár 1.A etapa – propojení ul. Opuštěná a ul. Uhelná	DATUM	5/2025	
	FORMÁT	2xA4	
	MĚŘÍTKO	1 : 20	
	ARCHIVNÍ ČÍSLO	00217/25/1	
ČÁST: <div>D.1.1.1. SO 06 18 Komunikace a plochy</div>	SO/PS	-	
PŘÍLOHA: <div>Vzorový řez uliční vpustí</div>	ČÍSLO PŘÍLOHY	D.1.1.1.2.5	a
			1

Tato dokumentace včetně všech příloh (s výjimkou dat poskytnutých objednatelem) je duševním vlastnictvím akciové společnosti Sweco a.s. Objednatel této dokumentace je oprávněn ji využít k účelům vyplývajícím z uzavřené smlouvy bez jakéhokoliv omezení. Jiné osoby (jak fyzické, tak právnické) nejsou bez předchozího výslovného souhlasu objednatele oprávněny tuto dokumentaci ani její části jakkoli využívat, kopírovat (ani jiným způsobem rozmnožovat) nebo zpřístupnit dalším osobám.
Poznámka: Podpisy zpracovatelů jsou připojeny pouze k výtisku číslo 01 nebo originálu přílohy (matrici).

